

# FUNKSIRENE



## INSTALLATIONSANLEITUNG

## 1 Beschreibung

Die Funksirene ist vielseitig einsetzbar und kann Alarm, Scharf- und Unscharf anzeigen. Die Sirene arbeitet mit 6 Stk 1,5V Typ D Batterien und benötigt keine externe Spannungsversorgung. Die ungefähre Lebensdauer beträgt 2 Jahre (50 Alarme in zwei Jahren und 4 x Scharf- bzw. Unscharfschaltungen).

Die Sirene arbeitet mit einem 48 bit Funksender und kann mit nahezu jedem Alarmsystem verwendet werden.

Der Sender kann folgende Informationen per Funk an die Sirene senden:

- Alarmanlage Scharf geschaltet, langes leuchten (ca. 5 Sekunden).
- Alarmanlage Unscharf geschaltet, dreimal blinken.
- Start Alarm (Alarmton startet und die Sirene blinkt).
- Stop Alarm (Alarmton stoppt und die Sirene hört auf zu blinken).

Die Funksirene hat eine maximale Alarmdauer von 180 sec. pro Alarm.

## 2 TECHNISCHE EIGENSCHAFTEN

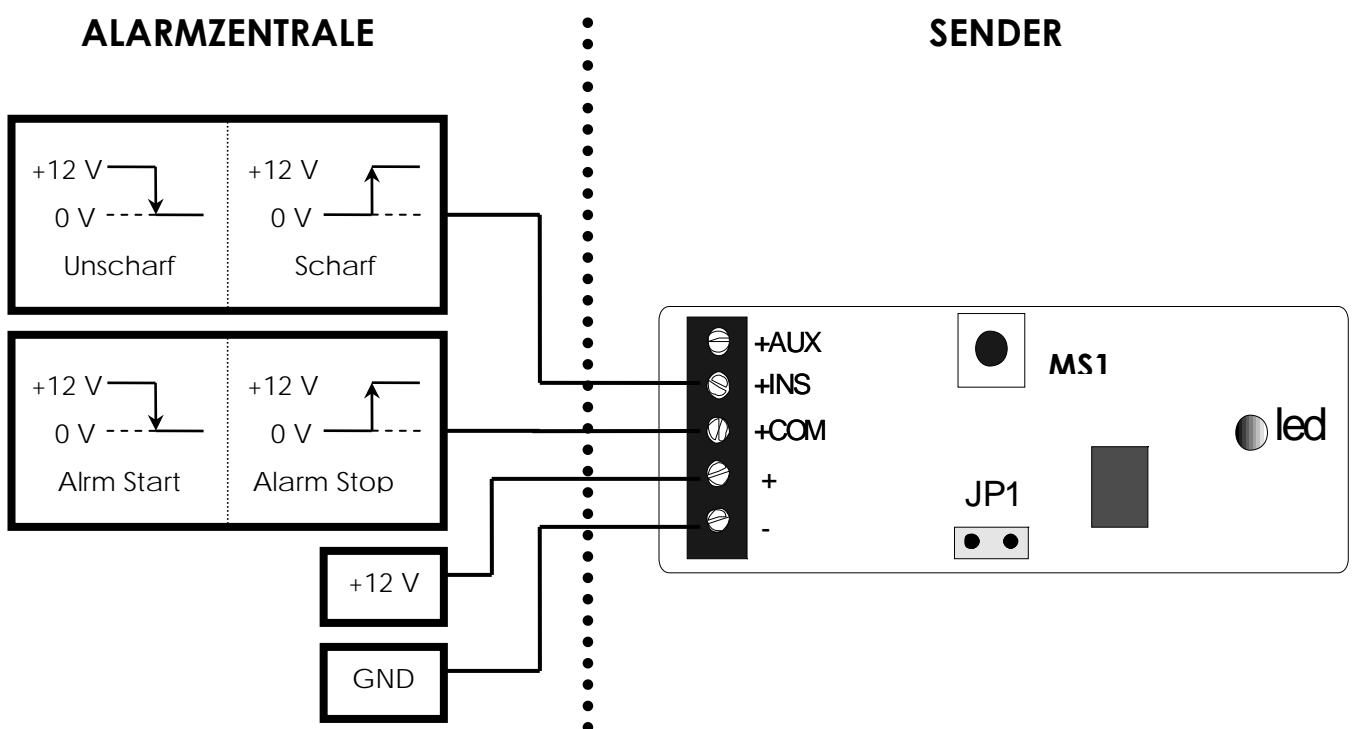
Spannungsversorgung	6Stk. 1,5V Typ D Batterien
Batterie leer Information bei	7,2 V
Stromverbrauch	MAX 1,25 Ah (im Alarm)
Alarmdauer	180 sec.
Alarmleistung	115 dB/m
Größe	220 x 280 x 95 mm
Statussignal	SYSTEM SCHARF = langes leuchten (ca. 5 Sekunden) SYSTEM UNSCHARF = drei mal blinken Batterie leer = akustisch „piep“ + 15 mal blinken
Arbeitsfrequenz	> 430 MHz

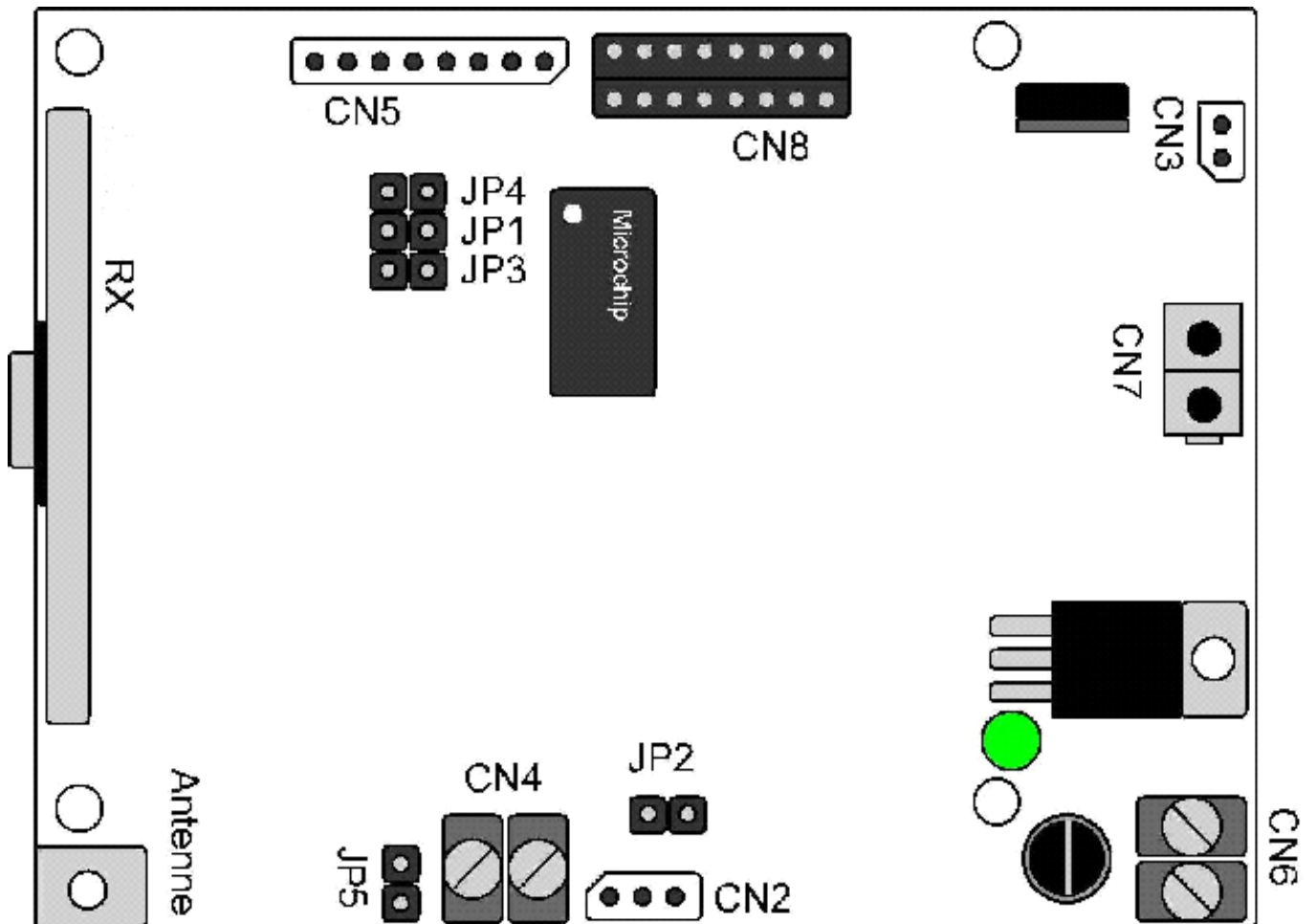
## 3 SENDER – INSTALLATION UND PROGRAMMIERUNG

SENDER – BESCHREIBUNG DER ANSCHLÜSSE		
<b>+AUX</b>		Nicht verwendet
<b>+INS</b>	Scharf Unscharf	Satusanzeige, SCHARRF und UNSCHARF <ul style="list-style-type: none"><li>• Spannungsanstieg (0 zu +12 V) zeigt das SCHARFSCHALTEN an; Langes leuchten ca. 5 Sekunden</li><li>• Spannungsabfall (+12 zu 0 V) zeigt das UNSCHARFSCHALTEN an; Drei mal blinken</li></ul>
<b>+COM</b>	Alarm	<ul style="list-style-type: none"><li>• Spannungsabfall (+12 zu 0 V): sendet "Start Alarm" Signal zur Sirene</li><li>• Spannungsanstieg (0 zu +12 V): sendet "Stop Alarm" Signal zur Sirene</li></ul>
<b>+</b>		+12 V <sub>DC</sub> Spannungsversorgung
<b>-</b>		GND (Masse)

1. Um nicht der maximalen Lautstärke bei der Montage und dem Testen ausgesetzt zu sein **JP2** öffnen. (Nicht vergessen am Ende wieder schließen!).
  2. **JP5** muss offen sein.
  3. Lernmodus durch schließen von **JP3** starten. Die Sirene blinkt und piepst einmal.
  4. Taste **MS1** am Sender drücken: Der Sendercode wird an die Sirene gesendet. Bei erfolgreicher Speicherung des Senders die Sirene blinkt und piepst zweimal.
  5. Lernmodus durch öffnen von **JP3** beenden. Die Sirene piepst dreimal.
  6. **JP2** schließen und **JP5** öffnen. Beide Gehäuse anbringen und schließen.
- Die Sabotagemeldung der Sirene ist erst nach dem ersten "Scharfschalten" aktiv (nur wenn **JP5** offen ist). Die Sirene blinkt einmal lang auf.

Den Sender wie folgt an das Alarmsystem anschließen:





CN2 = Lautsprecher  
 CN3 = Blinklicht  
 CN4 = Sabotage  
 CN5 = nicht verwendet  
 CN6 = nicht verwendet  
 CN7 = Batteriepack 9 V  
 CN8 = nicht verwendet

JUMPER DESCRIPTION			
<b>JP1</b>	IMMER GESCHLOSSEN !		<i>NUR FÜR TEST BEIM HERSTELLER</i>
<b>JP2</b>	geschlossen	Volle Alarmlautstärke	<i>Für normalen Gebrauch</i>
	offen	Geringe Alarmlautstärke	<i>Für Testzwecke</i>
<b>JP3</b>	geschlossen	Lernmodus mode ON	<i>Zum Sender einlernen geschlossen</i>
	offen	Lernmodus mode OFF	<i>Im normalen Gebrauch immer offen</i>
<b>JP4</b>	IMMER OFFEN !		<i>NUR FÜR TEST BEIM HERSTELLER</i>
<b>JP5</b>	geschlossen	Sabotagemeldung AUS	<i>Sabotageschutz beim Öffnen des Gehäuses</i>
	offen	Sabotagemeldung EIN	<i>Sabotageschutz beim Öffnen des Gehäuses</i>